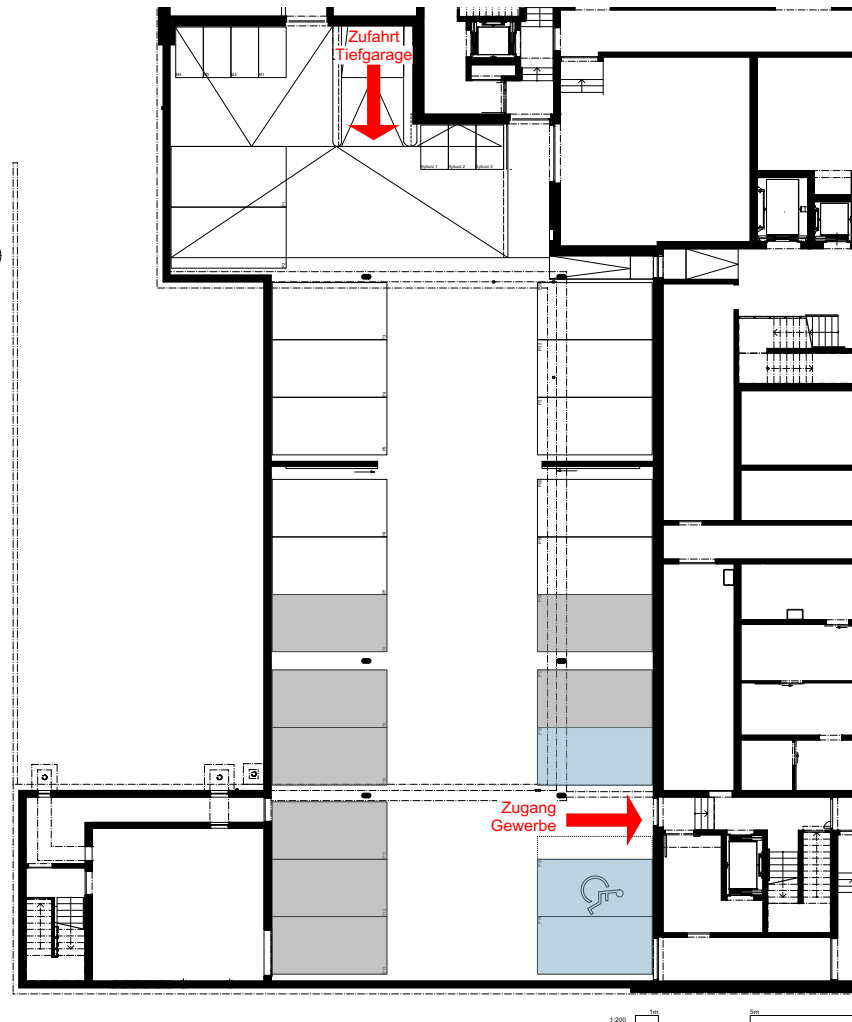
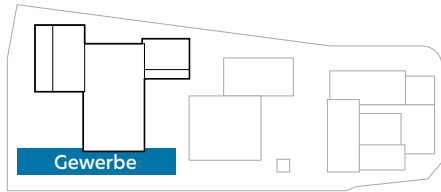

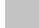


NEUBAU GLAUBTEN-AREAL

Gewerbeflächen Tiefgarage



-  Parkplatz Büro/Gewerbe (Besucher)
-  Parkplatz Büro/Gewerbe (Mitarbeiter)

reformierte
kirche zürich

Bauherr

Evangelisch-reformierte
Kirchgemeinde Zürich
Stauffacherstrasse 10
8004 Zürich
T +41 43 322 15 51

Arbeitsgemeinschaft

Schneider Studer Primas Architekten GmbH
Pfungstweidstrasse 6
8005 Zürich
T +41 44 521 23 16
glaubten@schneiderstuderprimas.ch

BGS & Partner Architekten AG
Schönbodenstrasse 4
8640 Rapperswil
T +41 55 220 40 40
E info@bgs-architekten.ch



www.glaubten-areal.ch